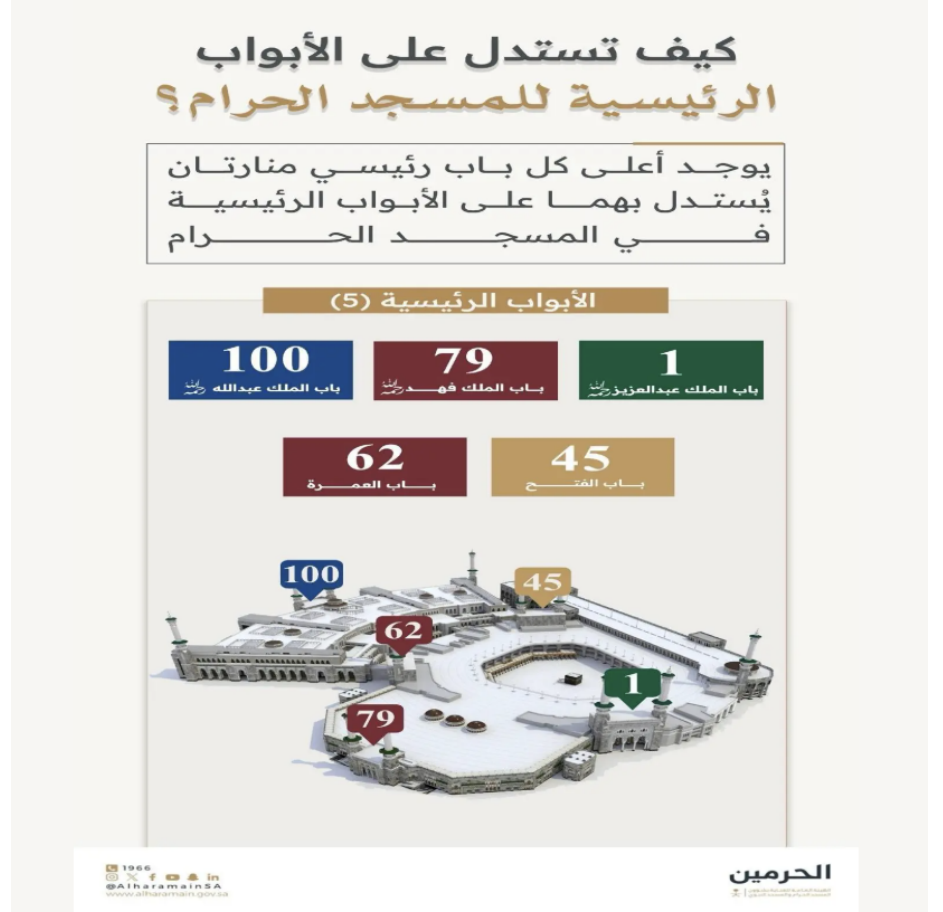


5 أبواب رئيسية في المسجد الحرام تسهّل دخول وخروج ضيوف الرحمن وتجنب الازدحام

المصدر: واس

تاريخ النشر: 25 أغسطس 2025



يتميز المسجد الحرام بكثرة أبوابه وتنوعها، لتسهيل دخول ضيوف الرحمن وخروجهم بانسيابية وأمان، إذ تبلغ الأبواب الرئيسية (5) أبواب، ويُستدل عليها بوجود مآذن تعلوها وهي: باب الملك عبدالعزيز، وباب الملك فهد، وباب الملك عبدالله، وباب العمرة، وباب الفتح، ويمكن الوصول مباشرة إلى صحن المطاف باستخدام باب الملك فهد، وباب الملك عبدالعزيز، وقبو السلام.

وأوضحت الهيئة العامة للعناية بشؤون المسجد الحرام والمسجد النبوي أنه عند الرغبة في الوصول إلى المطاف من الدور الأول، يمكن استخدام عدد من الجسور: منها جسر الشبيكة، وجسر أجياد، وجسر مدخل الأرقام، أما عند الخروج من منطقة المسعى (الدور الأرضي والدور الأول)، فيمكن استخدام باب الصفا، وباب النبي -صلى الله عليه وسلم-، وباب المروة، وجسر المروة، وجسر عربات المروة، مؤكدة أن تلك الأبواب والجسور الرئيسية تساعد المصلين والمعتكفين على الوصول إلى المسجد الحرام بكل سهولة ويسر.

وتأتي هذه التنظيمات من الهيئة العامة للعناية بشؤون المسجد الحرام والمسجد النبوي؛ لتعزيز انسيابية الحركة داخل المسجد الحرام؛ مما يساهم في تسهيل دخول وخروج ضيوف الرحمن وتجنب الازدحام، بما يضمن لهم الوصول الآمن والسريع لأداء العبادات والمناسك.